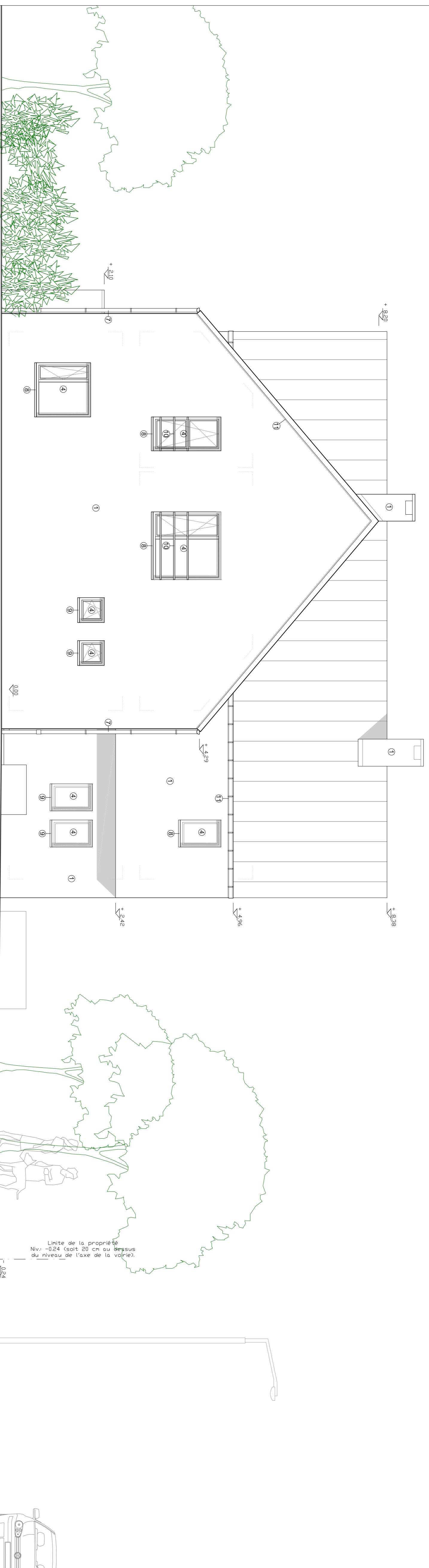
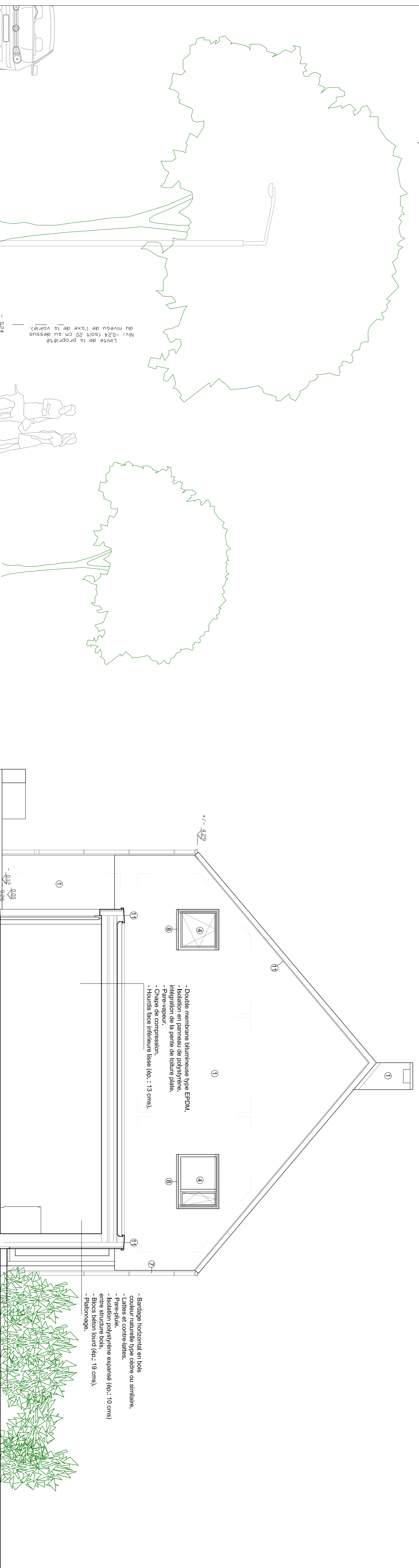


Elevation: Façade sud ouest (Ech.: 1/50)



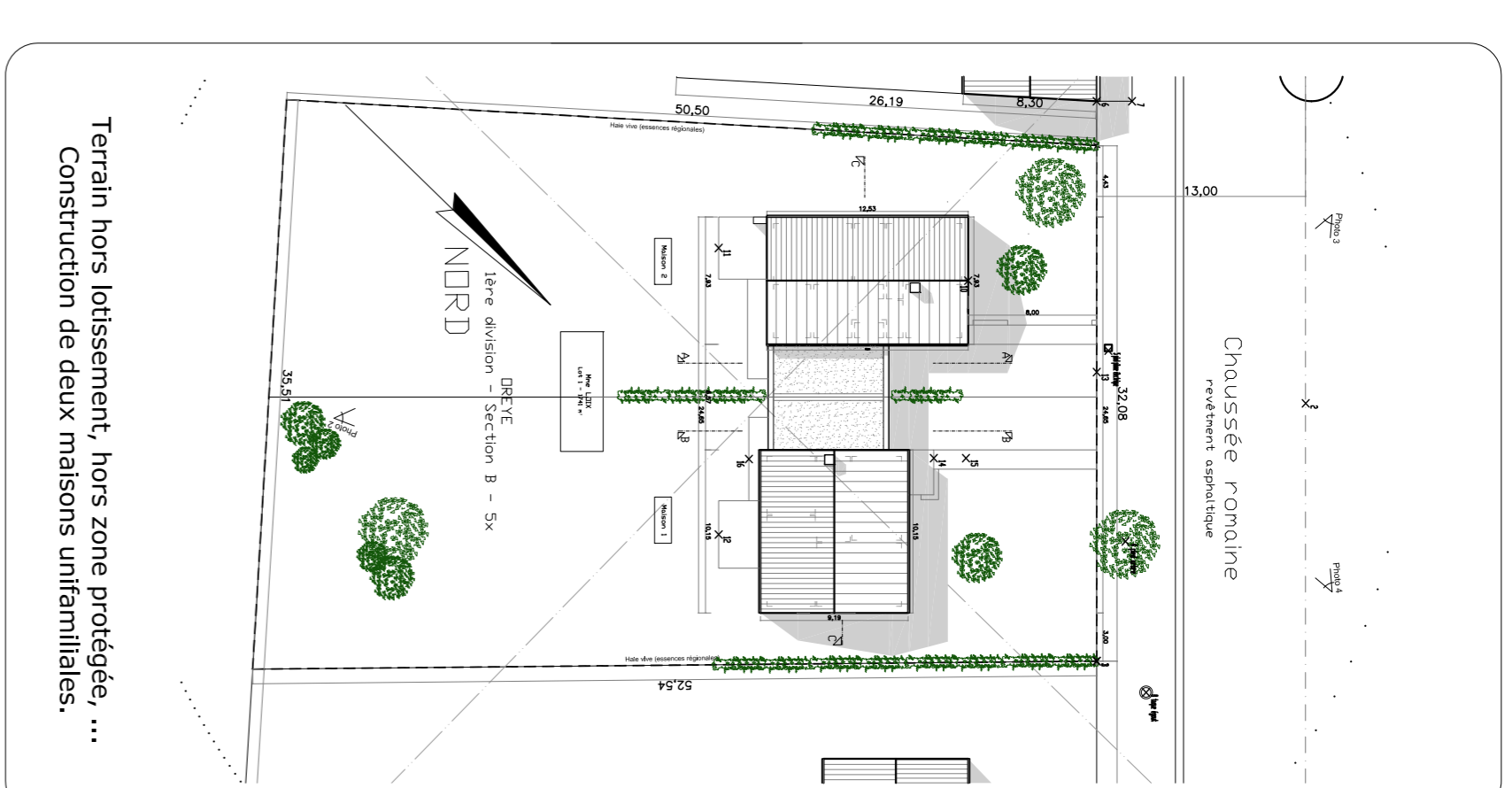
- ① Maçonnerie de briques de couleur uniforme brun foncé.
 - ② Bardage horizontal bois naturel.
 - ③ Toiture en tuiles de terre cuite de couleur gris anthracite.
 - ④ Menuiserie extérieure en PVC de couleur gris (à définir).
 - ⑤ Porte de garage de même couleur que menuiserie ext.
 - ⑥ Porte d'entrée de même couleur que menuiserie ext.
 - ⑦ Gouttières et tuyaux de descente en Zn-Cu-Ti teinte gris anthracite.
 - ⑧ Seuils de fenêtre et de porte en pierre de taille.
 - ⑨ Saillie de fenêtre en aluminium plié.
 - ⑩ Garde-corps en aluminium.
 - ⑪ Planches de rive et de face à définir (couleur noire).
 - ⑫ Coffre d'aérofile en aluminium.
 - ⑬ Soubassement mur bardage bois en pierre naturelle.
- Battee minimum de 5 cms pour portes et fenêtres exceptés porte de garage ou la battee sera de 9 cms minimum.

Coupe BB: (Ech.: 1/50)



- Double membrane bitumineuse type EPDM.
- Isolation en panneaux de polystyrène.
- Isolation en laine minérale.
- Pare-vapeur.
- Chape de compression.
- Hourdis face inférieure lisse (ep.: 12 cms).

- Bardage horizontal en bois.
- Lattes et contre-lattes.
- Pare-pluie.
- Laine minérale polyphénolique expansée (ep.: 10 cms) entre bardage et contre-lattes.
- Blocs béton lissé (ep.: 19 cms).
- Piedemurage.



N° Rev.	Nom de révision	Date d'impl.	Revu
01	...	06/04/2011	...

Légende:

Les dessins restent la propriété de l'architecte. Les mesures sont à venir par les entrepreneurs.

OREYE

CONSTRUCTION DE DEUX MAISONS D'HABITATION UNIFAMILIALES

Situation: Chaussée romaine à côté du n°88
1ère division - section B, numéro 3 X (commune d'Orléans)

PROJET
Numéro du dossier: 025

ARCHITECTURE

A 08 plan: Elevations + Coupe
Façade sud ouest et coupe BB (sit. projetée)

CLASSE NUMERO | RECHERCHE

date: 20/02/2011

architecte: FREDERIC LOURTE
15, rue des Coccardes, 46010 VINE
GSM: 0450 / 63 12 04 11 02
fred.lourte@yahoo.fr

date: 20/02/2011

© 2011, www.0253.com | page 11/31 | 046

Maitre d'oeuvre: J-P. VERTUEL s.p.r.l.
96, rue de Fenne-Silms, 4680 Hermée
GSM: 0475 / 38 41 72 - 04 / 278 39 63

Le Maître d'œuvre: L'Architecte